

**pH / ORP 전극 (센서) & 지지물다 & 액세서리**

**■ pH / ORP 전극 (Electrode & Sensor)**

**■ 표준사양표 (Specifications)**

● 모 델 : **GR-1 / MR-1**



- 유리 비교복합전극 (pH/ORP)
- KCl 3.3mol 보충형
- 전 극 재 질 : 유리(Glass)
- 전극동작온도 : 0 ~ 60℃
- 전극동작압력 : 최대 0.1Kg/cm2.
- 전극온도보상 : 없음 (None)
- 케이블 길이 : 4.5 M

● 모 델 : **SOTA / SOTA-ORP**



- 유리 비교복합전극 (pH/ORP)
- KCl 3.3mol 무보충형
- 전 극 재 질 : 유리(Glass) / 플라스틱(Plastic) / 폴리머
- 전극동작온도 : 0 ~ 80℃
- 전극동작압력 : 최대 1Kg/cm2.
- 전극온도보상 : 없음 (None)
- 케이블 길이 : 4.5 M

● 모 델 : **M-21 / M-21-ORP**



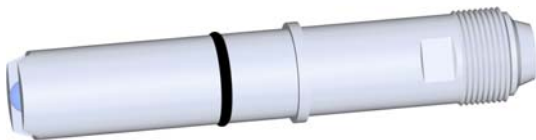
- 유리 비교복합전극 (pH/ORP)
- KCl 3.3mol 무 보충형
- 전 극 재 질 : 유리 / ABS / 테프론 / 바이톤
- 전극온도범위 : 0 ~ 80℃
- 전극동작압력 : 최대 3Kg/cm2.
- 전극온도보상 : PT1000 ohm
- 케이블 길이 : 4.5 M

● 모 델 : **M-55 / M-55-ORP**



- 유리 비교복합전극 (pH/ORP)
- KCl 3.3mol 무 보충형
- 전 극 재 질 : 유리 / ABS / 테프론 / 바이톤
- 전극온도범위 : 0 ~ 80℃
- 전극동작압력 : 최대 7Kg/cm2.
- 전극온도보상 : PT1000 ohm
- 케이블 길이 : 5 M
- 전극취부치수 : MNPT 3/4"

● 모 델 : **B-561 / B-561-ORP**



- 유리 비교복합전극 (pH/ORP)
- KCl 3.3mol 무 보충형
- 전 극 재 질 : 유리 / STS 316 / 테프론 / 바이톤
- 전극온도범위 : 0 ~ 130℃
- 전극동작압력 : 최대 10Kg/cm2.
- 전극온도보상 : PT1000 ohm
- 케이블 길이 : 5 M
- 전극취부치수 : MNPT 3/4"

● 모 델 : **B-556 / B-556-ORP**



- 유리 비교복합전극 (pH/ORP)
- KCl 3.3mol 무 보충형
- 전 극 재 질 : 유리 / STS 316 / 테프론 / 바이톤
- 전극온도범위 : 0 ~ 130℃
- 전극동작압력 : 최대 10Kg/cm2.
- 전극온도보상 : PT1000ohm 또는 3KTC
- 케이블 길이 : 5 M
- 전극취부치수 : MNPT 3/4"

● 모 델 : **E-5**



- 유리 비교복합전극 (pH/ORP)
- KCl 3.3mol 무 보충형
- 전 극 재 질 : 안티모니 / CPVC
- 전극온도범위 : 0 ~ 80℃
- 전극동작압력 : 최대 7Kg/cm2.
- 전극온도보상 : PT1000ohm 또는 3KTC
- 케이블 길이 : 5 M
- 전극취부치수 : MNPT 3/4"

## ■ 전극 / 센서 사양표 (Specifications Table)

비교복합전극 --- pH (Combination pH)							
모 델	측정방식	pH 측정범위	동작온도 (°C)	동작압력 Max.(최고) (kg/cm <sup>2</sup> )	내 부 보충액 (KCl 3.3mol)	온도보상	외부 전극재질
E-1	Glass	0 ~ 14 & 2 ~ 12	0 ~ 60	1	None-Refillable (Sealed)	PT1000, 3KTC	Glass, Glass
SOTA			0 ~ 80	3			Glass, Polymer
M-21			0 ~ 80	7			Glass, CPVC
M-55			0 ~ 130	10			Glass, SS 316
B-561			0 ~ 80	7			Glass, Kyner
B-556			0 ~ 80	7			Glass, Kyner
B-567			0 ~ 80	7			Glass, Kyner
E-5	Antimony		0 ~ 80	7			Antimony, CPVC

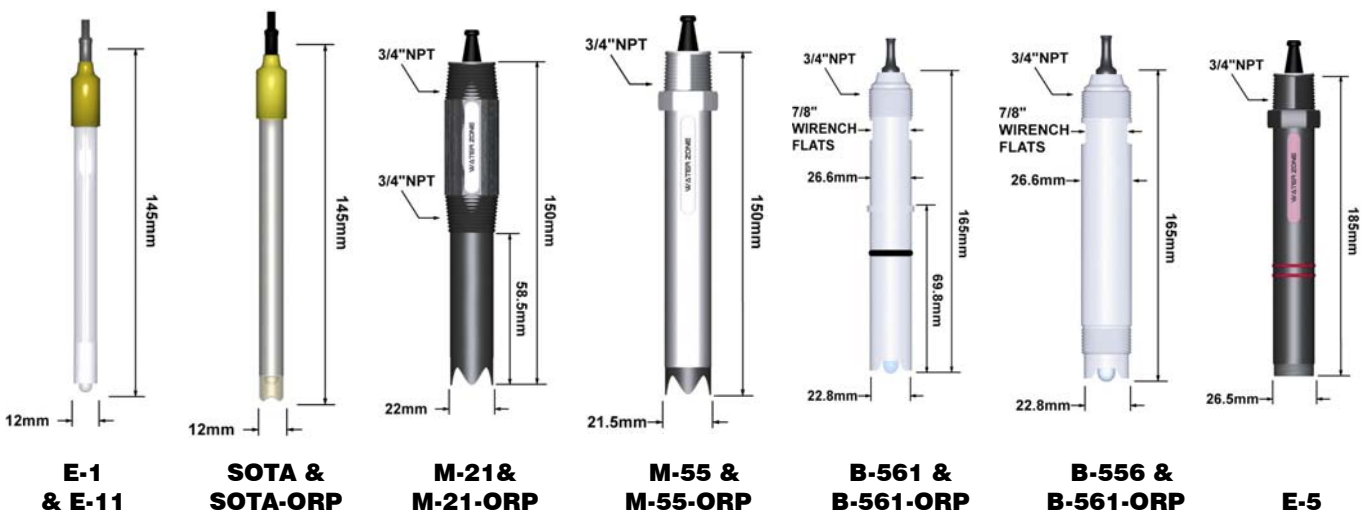
비교복합전극 --- ORP (Combination ORP)							
모 델	측정방식	ORP 측정범위	동작온도 (°C)	동작압력 Max.(최고) (kg/cm <sup>2</sup> )	내 부 보충액 (KCl 3.3mol)	온도보상	외부 전극재질
E-11	Metallic	± 700. ± 1000. ± 1500. ± 1999. Others	0 ~ 60	1	None-Refillable (Sealed)	None	Glass, Glass
SOTA-ORP			0 ~ 80	3			Glass, Polymer
M-21-ORP			0 ~ 80	7			Glass, CPVC
M-55-ORP			0 ~ 130	10			Glass, SS 316
B-561-ORP			0 ~ 80	7			Glass, Kyner
B-566-ORP			0 ~ 80	7			Glass, Kyner
B-557-ORP			0 ~ 80	7			Glass, Kyner

## ■ 설치 사양표 (Electrode Installation Charts)

모 델	설 치 방 법				전극설치치수
	침적형	배관직부형	유통형	샘플링형	
E-1 & E-11	●			●	12mm (Dia.)
SOTA & SOTA-ORP	●			●	12mm (Dia.)
M-21 & M-21-ORP	●	●	●	●	3/4" MNPT
M-55 & M-55-ORP	●	●	●	●	3/4" MNPT
B-561 & B-561-ORP	●	●	●	●	3/4" MNPT
B-556 & B-556-ORP	●	●	●	●	3/4" MNPT
B-567 & B-567-ORP	* 1"NPT Inline Thread Mount * 8", 16" `HOT TAP` Assembly with Titanium Sheath				
E-5	●	●	●	●	3/4" MNPT

●→Recommended Electrode for the Installation

## ■ 전극 / 센서 치수 (Dimensions)



## ■ 홀다 및 액세서리 (Holders and Accessories)

### ● 침적형 (Submersion)

▶ 모델 : **SH-10**



(1)

**SH-20**



(2)

**SH-30**



(3)

#### ■ 홀다 취부/설치 방법 (Mounting Method)

- (1) **SH-10** : `L` Rack Mount
- (2) **SH-20** : Screw Mount
- (3) **SH-30** : Flange Mount
- User Ordering Spec'

#### ■ 홀다 재질 및 온도범위 (Holder Mat'l & Operation Temperature)

- **P.P** : -5 ~ 100`C
- **PVC** : -5 ~ 60`C
- **STS 304** : -5 ~ 140`C
- **STS 316** : -5 ~ 140`C
- etc.

### ● 유통형 (Flow-Through)

▶ 모델 : **FH-10**



(1)

**FH-20**



(2)

#### ■ 홀다 취부/설치 방법 (Mounting Method)

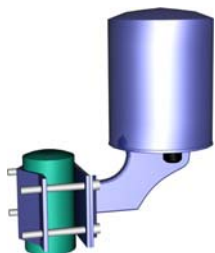
- (1) `A` Type Flow-Thru. Mount
- (2) `B` Type Flow-Thru. Mount
- User ordering Spec'

#### ■ 홀다 재질 및 온도범위 (Holder Mat'l & Operation Temperature)

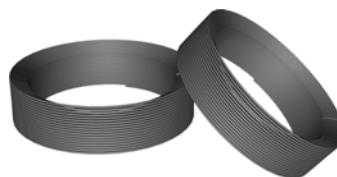
- **P.P** : -5 ~ 100`C
- **PVC** : -5 ~ 60`C
- **STS 304** : -5 ~ 140`C
- **STS 316** : -5 ~ 140`C
- etc.

## ■ 액세서리 (Accessories)

#### ● Relay Box (Conn' Box)



#### ● Extension Cable



#### ● Buffer Solution (4, 7pH)



## 주문코드 (Ordering Information)

### pH & ORP 전극/센서 & 홀더 (pH & ORP Electrode & Holders)

pH and ORP Electrodes													
모델명 (Model Number) -- 참조 - 전극 표준사양 및 사양표													
<b>E-1</b>	▶ General Purpose pH Sensor				<b>E-11</b>	▶ General Purpose ORP Sensor							
<b>SOTA</b>	▶ General Purpose pH Sensor				<b>SOTA-ORP</b>	▶ General Purpose ORP Sensor							
<b>M-21</b>	▶ General Purpose Ph Sensor				<b>M-21-ORP</b>	▶ General Purpose ORP Sensor							
<b>M-55</b>	▶ High Temperature pH Sensor				<b>M-55-ORP</b>	▶ High Temperature ORP Sensor							
<b>B-561</b>	▶ General Purpose pH Sensor				<b>B-561-ORP</b>	▶ General Purpose ORP Sensor							
<b>B-556</b>	▶ General Purpose pH Sensor				<b>B-556-ORP</b>	▶ General Purpose ORP Sensor							
<b>E-5</b>	▶ General Purpose pH Sensor (Antimony)												
<b>B-557</b>	▶ "HOT TAP" Valve & Variable Insertion Replacement Cartridge Sensor Assembly (pH & ORP)												
측정범위 (Measuring Range) --- pH, mV													
1. 0 ~ 14pH      2. 2 ~ 12pH      3. ± 700mV      4. ± 1000mV													
5. ± 1999mV      U. 주문자 사양 ( )													
온도보상 (Automatic Temperature Compensator)													
1. 없음      2. RTD Pt 1000 ohm													
U. 주문자 사양 ( )													
Kcl 3.3 몰 내부용액 (Kcl 3.3mol Inner Buffer)													
K. 보충형      O. 무보충형													
U. 주문자 사양 ( )													
케이블 길이 (Cable Length)													
S. 4.5 M (기본길이)													
XX. 기본길이 제외 후 - 전용 연장케이블 (1 ~ 25 M)													
(기타 액세서리와 케이블 필요 시 - 액세서리 주문코드 참조)													
케이블 단자 (Connector)													
N. 없음      S. 기본(STD. - 터미널(Terminal))													
B. BNC													
모델명 & 홀더 취부방식 (Model Number & Holders Installation)													
N      ▶ 없음 (None)													
SH-10      ▶ 침적형 --- Submersion ("L" Rack Mount)													
SH-20      ▶ 침적형 --- Submersion (Screw Mount)													
SH-30      ▶ 침적형 --- Submersion (Flange Mount)													
FH-10      ▶ 유동형 --- Flow-Through 'A' Type													
FH-20      ▶ 유동형 --- Flow-Through 'B' Type													
홀더 및 플랜지 재질													
A. P.P      B. PVC      C. STS 304      D. STS 316													
U. 주문자 사양 ( )													
홀더 길이 (Holder Length)---mm													
N. 없음      1. 1000      2. 1500													
3. 2000      4. 2500      5. 3000													
U. 주문자 사양 ( )													
나사산 치수 (Screw Size)													
N. 없음      1. 1/2" PT													
2. 2" PT      U. 주문자 사양 ( )													
후렌지 규격 (Flange Rating)													
N. 없음													
1. KS(JIS)10K      2. DIN 10 bar													
3. ANSI 150#      U. 주문자 사양 ( )													
후렌지 치수 (Flange Size)													
A. FF      B. RF													
1. 25A      2. 50A      3. 80A      4. 100A													
U. 주문자 사양 ( )													
액세서리 (Accessories)													
N. 없음													
1M. pH Cable (1C 1S - Coaxial Cable)													
~													
25M Extension Cable													
2. Relay Box (Conn` Box)													
3. Buffer Solution 4.7 pH (250ml) Std.													
4. Kcl Buffer Solution (1L)													
5. `L` Rack Bracket (Plastic) - STD													
6. `L` Rack Bracket (STS 304)													
<b>E-1</b>	<b>1</b>	<b>1</b>	<b>K</b>	<b>S</b>	<b>S</b>	<b>SH-30</b>	<b>A</b>	<b>2</b>	<b>N</b>	<b>1</b>	<b>A3</b>	<b>5M23</b>	주문코드

\* 주문을 하실 때에는 주문코드를 모시고 주문서를 작성하여 주십시오