

잔류염소 전극 (센서) & 샘플링 홀더 (Residual Chlorine Sensor & Sampling Holder)

■ 개요 (Description)

갈바닉 전극은 정극(Pt), 부극 (Ag, AgCl)과 플라로그래픽 전극은 정극(Ag//AgCl), 부극(Au) 전해액으로 구성되어 있습니다. 전해액 중에 2 종의 다른 전극을 침적하면 전극의 경계면에서 미 전위가 발생하고 측정수가 통과하면 양 전극간에 전류가 발생합니다.

이 갈바닉 전류가 전해액 즉, 측정수 중에 있는 잔류염소 농도와 비례하여 발생하는 것을 이용하여 이 작은 전류를 증폭하여 잔류염소 농도로서 연속 측정합니다.

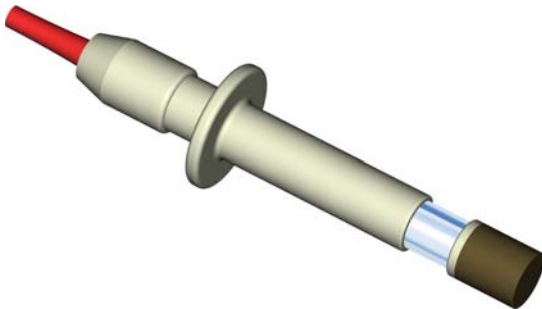
수중에 염소가스나 기타 염소 소오다를 주입할 시 반응 후 발생하는 잔류염소를 연속 측정하는 것으로서 다른 고형물의 염소 화합물을 투입하여 발생하는 잔류염소는 안정이 되어도 측정이 안되므로 주의 하십시오.

■ 주의사항 (Attention)

- 샘플링에 의한 오버 플로우 측정을 하므로 정확한 위치 선정을 하여 설치하여야 합니다.
- 시료액체(측정물)의 pH 값의 변화는 잔류염소의 지시치에 상당한 영향을 주므로 pH 값의 보정이 필요할 경우 pH 전극을 사용하여 pH 값을 보정하여 주시면 됩니다. (모델 WZ-RC420 적용)
- 시료액체(측정물)의 도전율이 200us/cm 전후의 값을 유지하면 측정값에 대한 영향은 없지만 100 us/cm 이하의 값을 가지면 1ppm 이상의 측정을 할 때에 지시값의 오차의 발생하므로 주의하여야 합니다.
- 시료액체 속에 철분 등이 혼합되어 있어 센서의 노후, 마모, 검출오차에 대비하기 위하여 카트리지 필터를 홀더 샘플유입구 전단에 설치하여야 합니다.
- 비색법 대비교정을 위해 비색계를 구비하여야 합니다.

■ 잔류염소 전극 (RC Sensor)

● 모델 : RS-500-ATC



■ 표준 사양 (Specifications)

- 모델 : RS-500-ATC
- 측정방식 : 갈바닉 전극 방식
- 측정범위 : 0.00 ~ 10.00 mg/l (ppm) & 주문자 사양
- 전극재질 : 외부몸체 - CPVC
- 전극 측정부 재질 : Anode - Pt, Cathode : AgCl
- 자동온도보상 : RTD Pt 1000ohm (전극내부의 일체구성)
- 측정수온도범위 : 0 ~ 50℃
- 측정수압력범위 : 0 ~ 1Kg/cm2
- 측정수유량범위 : 0.5 ~ 1L/min (단, 유속이 일정할 것)
- 측정전도도범위 : 100us/cm 이상 (이상)
- 응답 속도 : 30sec (90% Saturation)
- 케이블 길이 : 5 M & 주문자 사양

● 모델 : RS-600



- 모델 : RS-600
- 측정방식 : 플라로그래픽 전극 방식
- 측정범위 : 0.00 ~ 10.00 mg/l (ppm) & 주문자 사양
- 전극재질 : 외부몸체 - CPVC, Teflon
- 전극측정부 재질 : Anode : Silver/Silver Chloride
Cathode : Gold
- 자동온도보상 : RTD Pt1000ohm (전극내부의 일체구성)
- 측정수온도범위 : 0 ~ 60℃
- 측정수압력범위 : 0 ~ 1Kg/cm2
- 측정수유량범위 : 0.5 ~ 1L/min (단, 유속이 일정할 것)
- 측정전도도범위 : 100us/cm (이상)
- 응답 속도 : 110sec (90% Saturation)
- 케이블 길이 : 기본 5 M & 주문자 사양

■ 잔류염소 홀더 (RC Holder) 및 액세서리 (Accessories)

● 모델명 : RH-1000 & RH-1000C



■ 표준사양 (Specifications)

● 모델명	RH-1000	RH-1000C
● 측정 항목	잔류염소 전극 (센서)	잔류염소 전극 (센서)
● 측정 방식	샘플링 타입	샘플링에 의한 초음파 세정 타입
● 동작 온도	0 ~ 50℃	0 ~ 50℃
● 동작 압력	0 ~ 1Kg/cm ²	0 ~ 1Kg/cm ²
● 측정 수 유량	0.5 ~ 1L/min	0.5 ~ 1L/min
● 인 입 구	3/8" PT (8 Ø / 12 Ø 공압튜브)	3/8" PT (8 Ø / 12 Ø 공압튜브)
● 배 수 구	3/8" PT (8 Ø / 12 Ø 공압튜브)	3/8" PT (8 Ø / 12 Ø 공압튜브)
● 홀 다 재 질	CPVC (or PVC), Acryl	CPVC (or PVC), Acryl
● 홀 다 크 기	104(W)X102(D)X217(H)mm - 갈바닉센서	118(W)X116(D)X247(H)mm - 갈바닉센서
	118(W)X116(D)X247(H)mm - 갈바닉센서	118(W)X116(D)X297(H)mm - 플라로그래픽센서
● 설 치 방 법	2" 파이프 또는 벽부형 취부	2" 파이프 또는 벽부형 취부
● 전 극 추 가	pH 또는 ORP 센서 병행설치가능	pH 또는 ORP 센서 병행설치가능
● 세 정 기	-	초음파 세정기
● 세 정 주 파 수	-	약 75 ~ 80KHz
● 세 정 기 재 질	-	CPVC (or PVC)
● 세 정 기 전 원	-	AC110V 또는 AC220V 50/60Hz ※발진부 내장형

▶ 액세서리 (Accessories) ▶ ● 필터 및 케이스

■ 주문코드 (Ordering Information)

▶ RS 전극 및 홀더 (RC Electrode & Holders)

RS 잔류염소 전극 (RC Sensor)									
모델 형명 (Model Number) --- 잔류염소 전극 사양 참조									
500-ATC ▶ 갈바닉 전극 시스템 (Galvanic Residual Chlorine Electrode - Sensor) 600 ▶ 플라로그래픽 전극 시스템 (Polarographic Residual Chlorine Electrode - Sensor)									
측정범위 (Measuring Range --- ppm, mg/l)									
1. 0 ~ 1 2. 0 ~ 2 3. 0 ~ 3 4. 0 ~ 4 5. 0 ~ 5 6. 0 ~ 10 U. 주문자 사양 ()									
온도보상 (Automatic Temperature Compensator)									
N. 없음 1. RTD Pt 1000 ohm U. 주문자 사양 ()									
케이블 길이 (Cable Length)									
1. 5 M (기본길이) 2. 7 M 3. 10 M 4. 20 M U. 주문자 사양 ()									
샘플링 홀더 & 액세서리 (Sampling Holder & Accessory)									
모델 형명 (Model Number) --- 잔류염소 홀더 및 액세서리 사양 참조									
RH-1000S ▶ 수영장용 샘플링 홀더 (104(W)X102(D)X217(H)mm) RH-1000 ▶ 일반형 샘플링 홀더 (118(W)X116(D)X247(H)mm) RH-1000C ▶ 초음파 세정기 내장형 샘플링 홀더 (U/C Included Holder)									
초음파 세정기 전원 (Ultrasonic Cleaning Power Supply)									
N. 없음 1. AC 110V 50/60Hz 2. AC 220V 50/60Hz									
설치 / 취부 방법 (Mounting Method)									
1. 2" (50A) 파이프 취부 2. 벽면 취부									
필터 / 케이스 (Filter / Case)									
N. 없음 P. 필터 C. 케이스									
RS-	600	2	1	1	RH-1000C	2	2	N	주문 코드

▪ 주문을 하실 때에는 주문코드를 보시고 주문서를 작성하여 주십시오

▶ pH 보상 전극 / ORP 전극 (pH Correction Electrode / ORP Electrode)

pH / ORP 측정전극 및 pH 보상 전극 (SOTA)				
모델 형명 (Model Number) --- 전극 표준사양 및 사양표 참조				
SOTA ▶ 보상형 pH 전극 (센서) * 잔류염소 홀더전용		SOTA-ORP ▶ 일반형 ORP 센서 (전극) * 잔류염소 홀더전용		
GR-1 ▶ 일반형 pH 전극 (센서) * 잔류염소 홀더전용		MR-1 ▶ 일반형 ORP 센서 (전극) * 잔류염소 홀더전용		
pH 보상 및 측정범위 (pH Correction & pH Measuring Range)				
N. 없음 1. 4.0 ~ 10.0 pH (pH Correction) 2. 2 ~ 12 pH 3. 0 ~ 14 pH U. 주문자 사양 ()				
ORP 측정범위 (ORP Measuring Range)				
N. 없음 1. ± 700mV 2. ± 1000mV 3. ± 1999mV U. 주문자 사양 ()				
케이블 길이 및 중계박스 (Cable Length & Relay Box)				
S. 4.5 M (기본길이) 1M. 전용 연장케이블 (1M. ~ 25 M.) R. 중계박스				
SOTA-	1	N	S	주문 코드

▪ 주문을 하실 때에는 주문코드를 보시고 주문서를 작성하여 주십시오